



# LA REGOLAZIONE DELLE ACQUE REFLUE INDUSTRIALI IN FOGNATURA

## AUTORIZZAZIONE, CONTRATTO, TARIFFA

Camera di Commercio di Brescia  
24 marzo 2026





# OLTRE L'AUTORIZZAZIONE: IL RUOLO DELL'UFFICIO D'AMBITO NELLA REGOLAZIONE DEGLI SCARICHI IDRICI DELLE ATTIVITÀ PRODUTTIVE

**Dott. Marco Zemello**  
**Direttore**  
**Ufficio d'Ambito di Brescia**

# COMINCIAMO DAL SIGNIFICATO DI «OLTRE»...

- OLTRE cioè **DOPO** che succede una volta acquisita l'autorizzazione allo scarico?
- OLTRE cioè **ANCHE** non c'è solo l'autorizzazione, ma anche disposizioni regolatorie

## ... E INDIVIDUIAMO GLI ATTORI E LE RELAZIONI TRA DI LORO

UFFICIO D'AMBITO

AZIENDA

GESTORE

# L'UFFICIO D'AMBITO

**È UN ENTE PUBBLICO,  
COSTITUITO IN FORMA DI  
AZIENDA SPECIALE DELLA PROVINCIA DI BRESCIA**

**A.T.O. = AMBITO TERRITORIALE OTTIMALE**



**COINCIDE CON I CONFINI AMMINISTRATIVI DELLA  
PROVINCIA DI BRESCIA**

# PIANIFICA, ORGANIZZA E REGOLA IL SERVIZIO IDRICO INTEGRATO ALL'INTERNO DELL'AMBITO PROVINCIALE.

- **declina a livello locale i criteri regolatori definiti da ARERA** per l'intero territorio nazionale
- decide il modello gestionale e affida il servizio idrico integrato dell'ATO
- approva e aggiorna il Piano d'Ambito strumento di pianificazione dell'ATO
- **approva il Programma degli Interventi dei gestori e il relativo aggiornamento tariffario**
- vigila sulle attività del gestore e controlla il rispetto della Convenzione di affidamento, la qualità tecnica del servizio e la qualità contrattuale nei confronti dell'utenza
- approva i progetti delle opere attinenti al SII con funzione di Autorità espropriante e dichiarando la pubblica utilità
- **autorizza gli scarichi industriali in fognatura nelle AIA e partecipa nelle procedure di AUA gestite dalla Provincia e assicura il controllo degli stessi (art. 18 RR n.6/2019)**

## Ufficio d'Ambito di Brescia



Ente competente al rilascio dell'autorizzazione allo scarico in PF e tutti i relativi adempimenti (controlli, diffide, sanzioni)

## Gestori SII (Acque Bresciane A2A Ciclo idrico)

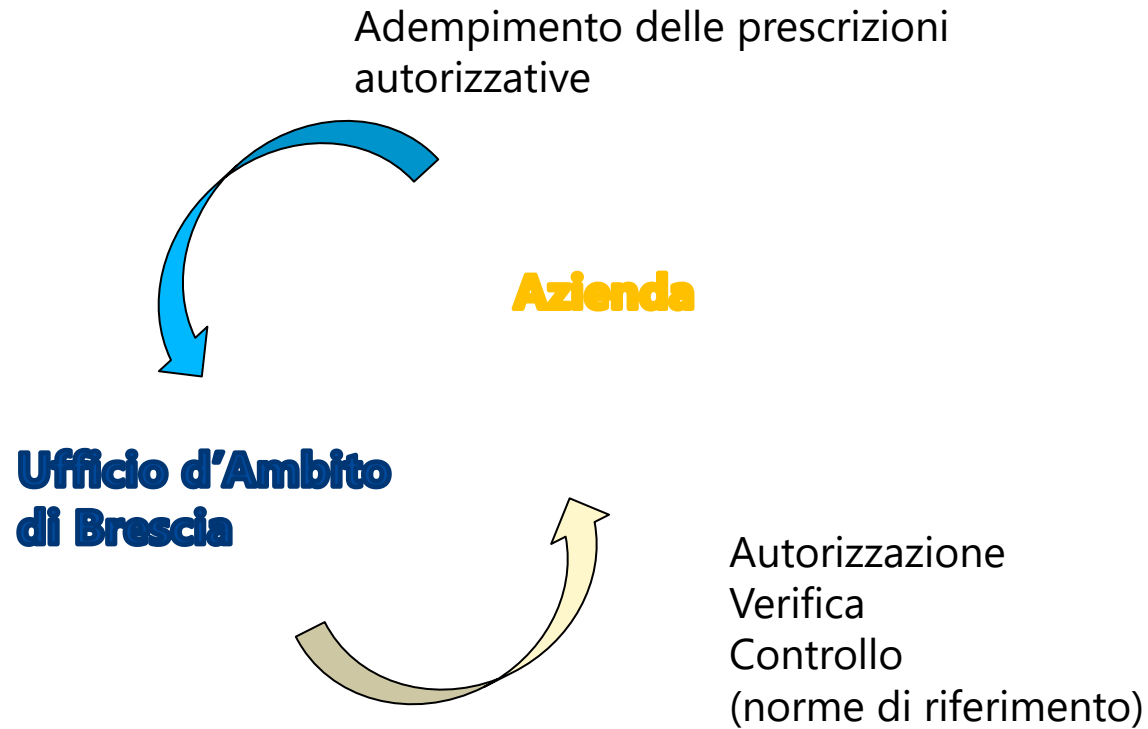


Società che hanno in gestione le infrastrutture (acquedotto, rete fognaria e collettori, depuratori..)

# Rapporti Ufficio ATO – gestori SII



# Rapporti Ufficio ATO – Aziende



**L'autorizzazione non è statica, ma dinamica**

# Rapporti incrociati

Richiesta, rinnovo,  
modifica, cessazione  
autorizzazione  
scarico in PF



**AZIENDA**

Comunicazioni relative a  
malfunzionamenti,  
richieste pareri  
preventivi (fattibilità  
dell'allaccio) , nonché  
tutta la parte  
commerciale (fatture)

**Ufficio d'Ambito  
di Brescia**

Richieste chiarimenti  
/integrazioni, rilascio  
autorizzazioni diffide/sanzioni

**Gestore SII**

rilascio pareri/benestare di  
immissione,  
**Fatture per il SII**  
(approvvigionamento,  
fognatura, depurazione)

NECESSITA' DI FORMALIZZARE I RAPPORTI ATTRAVERSO UN

## **CONTRATTO PER IL SERVIZIO DI FOGNATURA E DEPURAZIONE DI ACQUE INDUSTRIALI**

PERCHE'?

**E' UNO STRUMENTO DI GARANZIA PER LE PARTI**

**DISCENDE DALL'ATTO AUTORIZZATIVO**

**DISCIPLINA TEMI REGOLATORI (MISURA, TARIFFA, CONTROLLI)**

NON E' INIZIATIVA DEL GESTORE

E' GIA' UTILIZZATO IN ALTRI ATO

NON SOSTITUISCE L'AUTORIZZAZIONE

E' STATO APPROVATO DALL'UFFICIO  
D'AMBITO AL TERMINE DEI LAVORI DEL  
TAVOLO TECNICO CON I GESTORI  
**OBBLIGO DI SOTTOSCRIZIONE**

# CONTRATTO PER IL SERVIZIO DI FOGNATURA E DEPURAZIONE DI ACQUE INDUSTRIALI

## QUINDI:

L'UFFICIO D'AMBITO E' GARANTE RISPETTO ALL'OPERATO DEL GESTORE

LE SANZIONI SONO COMPETENZA DELL'UFFICIO D'AMBITO (CHE AUTORIZZA L'AZIENDA  
(il gestore del SII non autorizza e non sanziona!)

MOLTI DEI CONTENUTI DEL CONTRATTO SONO GIA' PRESENTI NELL'ATTO AUTORIZZATIVO  
In particolare:

L' ADOZIONE DI LIMITI PIU' RESTRITTIVI (O RIDUZIONE/SOSPENSIONE TEMPORANEA DELLO  
SCARICO E' LEGATA AD ATTIVITA' DI MANUTENZIONE PROGRAMMATA O EMERGENZIALE

Il gestore ha propri obblighi di tutela di rete e impianti gestiti e obblighi discendenti  
dall'autorizzazione allo scarico di sfioratori lungo la rete fognaria e allo scarico degli impianti di  
depurazione

L'azienda non può scegliere il proprio gestore

# CONTRATTO PER IL SERVIZIO DI FOGNATURA E DEPURAZIONE DI ACQUE INDUSTRIALI

## ALCUNI CONTENUTI DI RILIEVO:

**ART. 2** DISCIPLINA LE ACQUE REFLUE INDUSTRIALI (non le acque assimilate o assimilabili alle acque reflue domestiche) NON E' SOSTITUTIVO DELL' AUTORIZZAZIONE ALLO SCARICO ED E' LEGATO ALLA DURATA DELLA STESSA RICHIAMA INTEGRALMENTE LE DISPOSIZIONI REGOLATORIE CUI E' TENUTO IL GESTORE NELLO SVOLGIMENTO DEL SERVIZIO

**ART. 6** I PRINCIPALI OBBLIGHI DELL'UTENTE NEI CONFRONTI DEL GESTORE SONO VIGILATI DALL'UFFICIO D'AMBITO

**ART. 7** DISCIPLINA TARIFFARIA E' CONFORME ALLA REGOLAZIONE ARERA (TICSI – DELIBERA 665/2017)

**ART. 9** IL CONTROLLO E I PROVVEDIMENTI DEL GESTORE SONO OGGETTO DI PREVENTIVA SEGNALAZIONE ALL'UFFICIO ATO

# CONTRATTO PER IL SERVIZIO DI FOGNATURA E DEPURAZIONE DI ACQUE INDUSTRIALI

## OBBLIGHI DI MISURA (INSTALLAZIONE MISURATORE DI PORTATA):

 QUANDO L'APPROVIGGIONAMENTO IDRICO AVVIENE ESCLUSIVAMENTE O PARZIALMENTE DA POZZO

 QUANDO L'UTENTE RITIENE CHE IL VOLUME SCARICATO SIA DIVERSO DAL VOLUME PRELEVATO

## AUTOLETTURA

# CONTRATTO PER IL SERVIZIO DI FOGNATURA E DEPURAZIONE DI ACQUE INDUSTRIALI

## LA DETERMINAZIONE DELLA TARIFFA

$$T_p^{ATO} = QF_p^{ATO} + QC_p^{ATO} + QV_p^{ATO} \cdot V_p$$

## **QUOTA FISSA** determinata sulla base di:

- costi gestione contrattuale
- misura dei volumi scaricati
- verifiche di qualità delle acque reflue
- Differenziate per tipologia di volume/qualità

**Quindi può essere diversa per ogni gestore**

**Non può eccedere il 5% del totale del corrispettivo**

**Adeguate in occasione di aggiornamento tariffario (theta)**

## **QUOTA CAPACITA'**

- **Attribuita al servizio depurazione**
- **E' diversa per ogni gestore**
- **Non può eccedere il 20% del totale del corrispettivo**

**Adeguate in occasione di aggiornamento tariffario (theta)**

## **QUOTA VARIABILE**

## **TARIFFA UNITARIA DI FOGNATURA E DI DEPURAZIONE**

**Adeguate in occasione di aggiornamento tariffario (theta)**

## QUOTA VARIABILE

determinata sulla base di:

- Concentrazioni standard
- Concentrazioni analitiche

## TAVOLO TECNICO 2026

**Maggiorazioni/penalizzazioni  
Altri inquinanti specifici**

## ADEGUAMENTI TARIFFARI 2024 -2025

Tariffe scarichi industriali		
Acque Bresciane S.r.l.		
	Anno 2024	Anno 2025
<b>Quota fissa</b>	<b>€/anno</b>	<b>€/anno</b>
Q.F.p0	67,09	73,75
Q.F.p1	471,00	517,71
Q.F.p2	874,90	961,68
Q.F.p3	1.278,81	1.405,64
Q.F.p4	1.682,71	1.849,61
<b>Tf ind</b>	<b>€/mc</b>	<b>€/mc</b>
Tf ind	0,325471	0,357752
<b>Td ind</b>	<b>€/mc</b>	<b>€/mc</b>
Td ind	0,419676	0,461300
<b>Td capacità</b>	<b>€/grammo</b>	<b>€/grammo</b>
Td capacità	0,000380	0,000418

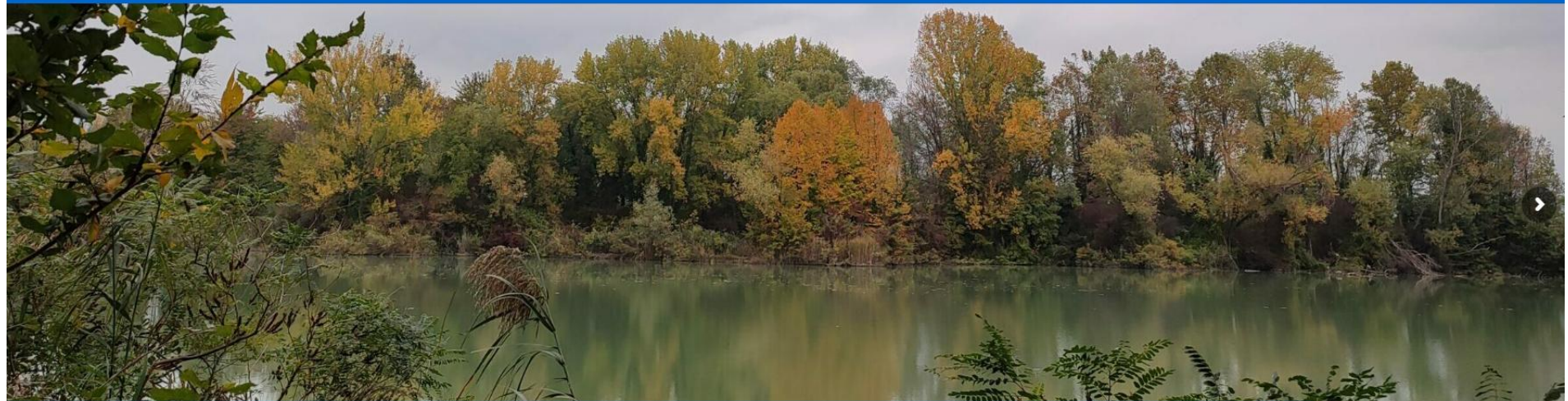
TICSI – TARIFFE SCARICHI INDUSTRIALI GESTORE: A2A CICLO IDRICO SPA		
	Anno 2024	Anno 2025
<b>Quota fissa</b>	<b>€/anno</b>	<b>€/anno</b>
Q.F.p0	12,31	13,29
Q.F.p1	1.035,75	1.118,23
Q.F.p2	2.060,41	2.224,48
Q.F.p3	3.083,83	3.329,40
Q.F.p4	4.108,49	4.435,65
<b>Tf ind</b>	<b>€/mc</b>	<b>€/mc</b>
Tf ind	0,317269	0,342533
<b>Td ind</b>	<b>€/mc</b>	<b>€/mc</b>
Td ind	0,415257	0,448324
<b>Td capacità</b>	<b>€/grammo</b>	<b>€/grammo</b>
Td capacità	0,0003664	0,0003956

# SPERIMENTAZIONE BIENNIO 2026-2027 TARIFFA PRIMA PIOGGIA E ACQUE METEORICHE

	Prima pioggia €/m <sup>2</sup>	Meteoriche di dilavamento €/m <sup>2</sup>
Acque Bresciane	0,15	0,88
A2A Ciclo idrico	0,12	0,55

## VANTAGGI

**Semplificazione determinazione per il gestore**  
**Miglior previsione di costo per le aziende**



## Tutte le novità

2 settimane fa **NEWS**

**LA REGOLAZIONE DELLE ACQUE REFLUE INDUSTRIALI IN FOGNATURA – AUTORIZZAZIONE, CONTRATTO, TARIFFA – 24/03/2026**

3 settimane fa **NEWS**

**PUBBLICATO IL “REGOLAMENTO SUL PROCEDIMENTO DI IRROGAZIONE DI SANZIONI AMMINISTRATIVE PECUNIARIE AI SENSI DELLA L. 689/81 IN MATERIA DI SCARICHI IN PUBBLICA FOGNATURA”, AGGIORNATO CON LE MODIFICHE E INTEGRAZIONI**

4 settimane fa **NEWS**

**AVVISO CONCORSO PUBBLICO – COPERTURA A TEMPO INDETERMINATO DI 1 POSTO PROFILO AMMINISTRATIVO AREA DEI FUNZIONARI E DELL'ELEVATA**